



Nike, Inc.

# ANNUAL REPORT 2005

EVOLVE IMMEDIATELY



# Insider

OpenType Pro

*A warm & legible grotesque*

*A typeface by René Verkaart*

Regular

Insider Regular

Medium

Insider Medium

Bold

Insider Bold

Black

Insider Black

Regular Italic

*Insider Regular Italic*

Medium Italic

*Insider Medium Italic*

Bold Italic

*Insider Bold Italic*

Black Italic

*Insider Black Italic*

A custom designed legible  
*typeface*

FØR MY LOVELY WIFE  
**Gabriele Birnstein**  
and her magazine '*Bewußtsein*'

**Smillabinx**  
*unsere gewohnheiten*

**MUSTER**

*Menschlichkeit & behutsamer Reigen*

# Wiederholungen

Einzelheiten h@ben *sich* zusammengetan

um die Struktur zu  
*verstecken*

SIE HÄBEN SICH BÜNTE **KLEIDER**

*angezogen*

16pt / Auto Line Spacing

Einzelheiten haben sich zusammengetan um die *Struktur* zu verstecken. Sie haben sich «**bunte Kleider**» angezogen und tanzen miteinander wie in 'nem Kaleidoskoop.

Scheinbar immer neue Bilder tun sich vor dem staunenden {Auge} auf & täuschen uns grenzenlose Vielfalt vor.

Einhältig lächeln wir in die Farbenpracht. Sehen

nicht das großgewebte schwarze **Leinentuch**.

*Das Leben ist 1<sup>e</sup> einzige grausame Wiederholung.*

## Standard Ligatures

## Discretionary Ligatures

## Uppercase & Lowercase Accents

## General Punctuation

## Mathematical Signs

## Case Sensitive Forms (case)

## Additional Glyphs

### Lining Tabular Number (tnum)

A typeface by René Verkaart / © Characters Font Foundry / [www.characters.nl](http://www.characters.nl)

## REGULAR ITALIC CHARACTER SET

Uppercase & Lowercase Letters / Lining & Old Style Numbers / Superiors

AaBbCcDdEeFfGgHhIiJjKkLl  
MmNnOoPpQqRrSsTtUuVv  
WwXxYyZz / 1234567890  
1234567890 1234567890 / <sup>123</sup>

Standard Ligatures

fi fj fl ff ffi ffl

Discretionary Ligatures

st sb sh sk cb ch fb fh fw

Uppercase & Lowercase Accents

Áá Àà Ââ Ãã Ää Åå Ää Åå Ææ Ææ  
Ćć Ćć Ćć Ćć Ćć Đđ Đđ Éé Èè Êê Ëë Ëë  
Èè Èè Ěě Ěě Ěě Ěě Ěě Ěě Ěě Ěě Ěě Ěě  
Ĭĭ Ĭĭ Ĭĭ Ĭĭ Ĭĭ Ĭĭ Ĭĭ Ĭĭ Ĭĭ Ĭĭ Ĭĭ Ĭĭ Ĭĭ  
Ňň Ňň Ňň Ňň Ňň Ňň Ňň Ňň Ňň Ňň Ňň Ňň Ňň  
Ŏŏ Ŏŏ Ŏŏ Ŏŏ Ŏŏ Ŏŏ Ŏŏ Ŏŏ Ŏŏ Ŏŏ Ŏŏ Ŏŏ Ŏŏ  
Œœ Œœ Pp Rr Rr Rr Ss Ss Ss Ss Ss Ss Ss  
Ŧŧ Úú Úú Úú Úú Úú Úú Úú Úú Úú Úú Úú Úú  
Ŵŵ Ŵŵ Ŵŵ Ŵŵ Ŷŷ Ŷŷ Ŷŷ Ŷŷ Ŷŷ Ŷŷ Ŷŷ Ŷŷ

General Punctuation

ß ½¼¾⁄ €¢\$%&'()\*+,-./:;<=>?@A-Z  
‘ ’  
/||\«» <> @®©® +-x÷-~≈≠± <> ≥ ≤ ^

Mathematical Signs

μ∂ΣΠπ∫ΩΔ∅√∞  
0+1-2×3÷4±5=6≠7≈8<9>0≤1≥2

Case Sensitive Forms (case)

n@n N@N ([{dp}]) ([{DP}]) «n» «N»  
<n> <N> d-h:e-n-m D-H:E-N-M  
¿n? ¿N? in! iN! l·l L·L

Additional Glyphs

fs f e l ↔

Lining Tabular Numbers (tnum)

1.200.365,01  
4.820.218,69  
1.597.578,36  
6.981.917,18



Uppercase & Lowercase Letters / Lining & Old Style Numbers / Superiors

AaBbCcDdEeFfGgHhIiJjKkLl  
MmNnOoPpQqRrSsTtUuVv  
WwXxYyZz / 1234567890  
1234567890 1234567890 / <sup>123</sup>

Standard Ligatures

fi fj fl ff ffi ffl

Discretionary Ligatures

st sb sh sk cb ch fb fh fw

Uppercase & Lowercase Accents

Áá Àà Ââ Ãã Ää Åå Āā Ăă Ąą Ææ Ėė  
Ćć Ćć Ćć Ćć Ćć Đđ Ďď Éé Èè Êê Ěě  
Èè Ěě Ěě Ěě Ěě Ěě Ěě Ěě Ěě Ěě  
Īī Īī Īī Īī Īī Īī Īī Īī Īī Īī  
Ńń Ńń Ńń Ńń Ńń Ńń Ńń Ńń Ńń Ńń  
Œœ Œœ Œœ Œœ Œœ Œœ Œœ Œœ Œœ Œœ  
Ŧŧ Ŧŧ Ŧŧ Ŧŧ Ŧŧ Ŧŧ Ŧŧ Ŧŧ Ŧŧ Ŧŧ  
Űű Űű Űű Űű Űű Űű Űű Űű Űű Űű  
Ŷŷ Ŷŷ Ŷŷ Ŷŷ Ŷŷ Ŷŷ Ŷŷ Ŷŷ Ŷŷ Ŷŷ

General Punctuation

½¼¾ / €¢\$£¥€000%‰#•.,; ...  
‘ ’ ’ ’ ’ ’ ’ ’ ’ ’ ’ ’ ’ ’ ’ ’  
/||\«» <> @©©© +-x÷-~≈=≠± <> ≤ ≥ ^

Mathematical Signs

μδΣΠπ/ΩΔ∞√∞  
0+1-2×3÷4±5=6≠7≈8<9>0≤1≥2

Case Sensitive Forms (case)

n@n N@N ([{dp}]) ([{DP}]) «n» «N»  
<n> <N> d-h:e-n-m D-H:E-N-M  
¿n? ¿N? in! iN! l·l L·L

Additional Glyphs

fs f e l ↔

Lining Tabular Numbers (tnum)

1.200.365,01  
4.820.218,69  
1.597.578,36  
6.981.917,18







Uppercase & Lowercase Letters / Lining & Old Style Numbers / Superiors

AaBbCcDdEeFfGgHhIiJjKkLl  
MmNnOoPpQqRrSsTtUuVv  
WwXxYyZz / 1234567890  
1234567890 1234567890 / <sup>123</sup>

Standard Ligatures

fi fj fl ff ffi ffl

Discretionary Ligatures

st sb sh sk cb ch fb fh fw

Uppercase & Lowercase Accents

Áá Àà Ââ Ãã Ää Åå Ää Ææ Ææ  
Ćć Ćć Ćć Ćć Ćć Đđ Đđ Éé Èè Êê Ëë  
Èè Èè Êê Ğğ Ğğ Ğğ Ğğ Ĥĥ Ĥĥ Íí Ìì Îî Ïï  
Ĭĭ Ĭĭ Ĭĭ Ĭĭ Ĭĭ Ĭĭ Ĭĭ Ĭĭ Ĭĭ Ĭĭ Ĭĭ Ĭĭ  
Ńń 'n Nŋ Óó Òò Ôô Õõ Öö Õõ Öö Øø  
Œœ Pp Rr Rr Šš Šš Šš Šš Šš Šš Šš  
ŦŦ Úú Ûû Üü Üü Üü Üü Üü Üü Üü  
Ŵŵ Ŵŵ Ŵŵ Ŵŵ Ýý Ýý Ýý Ýý Žž Žž Žž

General Punctuation

½¼¾ / €¢\$£¥€ ¯°%‰#•.,; ...  
' ' " " , \_ ---™ªºº ¶§&†‡!?!¿ () [] {}  
/||\«» <> @©©© +-×÷¬~≈≠± <> ≤ ≥ ^

Mathematical Signs

μðΣΠπ/ΩΔ∇∞  
0+1-2×3÷4±5=6≠7≈8<9>0≤1≥2

Case Sensitive Forms (case)

n@n N@N ([{dp}]) ([{DP}]) «n» «N»  
<n> <N> d-h:e-n-m D-H:E-N-M  
¿n? ¿N? in! iN! l-l L-L

Additional Glyphs

fs f e ℓ ↔

Lining Tabular Numbers (tnum)

1.200.365,01  
4.820.218,69  
1.597.578,36  
6.981.917,18



Uppercase & Lowercase Letters / Lining & Old Style Numbers / Superiors

AaBbCcDdEeFfGgHhIiJjKkLl  
MmNnOoPpQqRrSsTtUuVv  
WwXxYyZz / 1234567890  
1234567890 1234567890 / <sup>123</sup>

Standard Ligatures

fi fj fl ff fn ffl

Discretionary Ligatures

st sb sh sk cb ch fb fh fw

Uppercase & Lowercase Accents

Áá Àà Ââ Ãã Ää Åå Ää Åå Ææ Ææ  
Ćć Ćć Ćć Ćć Ćć Đđ Đđ Éé Èè Êê Ëë  
Èè Èè Êê Êê Êê Êê Ĥĥ Ĥĥ Ĥĥ Ĥĥ Ĥĥ  
İı İı İı İı İı İı İı İı İı İı İı İı İı  
Ńń Ńń Ńń Ńń Ńń Ńń Ńń Ńń Ńń Ńń Ńń  
Œœ Œœ Œœ Œœ Œœ Œœ Œœ Œœ Œœ Œœ  
Ŧŧ Ŧŧ Ŧŧ Ŧŧ Ŧŧ Ŧŧ Ŧŧ Ŧŧ Ŧŧ Ŧŧ  
Űű Űű Űű Űű Űű Űű Űű Űű Űű Űű  
Ŷŷ Ŷŷ Ŷŷ Ŷŷ Ŷŷ Ŷŷ Ŷŷ Ŷŷ Ŷŷ Ŷŷ

General Punctuation

½¼¼ / €¢\$£¥000%‰#·.,; ...  
, ‘ ’  
/||\<<>> <> @@@@ +-x÷~≈±± <> ≤ ≥ ^

Mathematical Signs

μðΣΠπ/ΩΔ∅√∞  
0+1-2×3÷4±5=6≠7≈8<9>0≤1≥2

Case Sensitive Forms (case)

n@n N@N ([{dp}]) ([{DP}]) <<n>> <<N>>  
<n> <N> d-h:e-n-m D-H:E-N-M  
¿n? ¿N? in! iN! l-l L-L

Additional Glyphs

fs f e ℓ ↔

Lining Tabular Numbers (tnum)

1.200.365,01  
4.820.218,69  
1.597.578,36  
6.981.917,18

## Standard Ligatures

## Discretionary Ligatures

## Uppercase & Lowercase Accents

## General Punctuation

## Mathematical Signs

## Case Sensitive Forms (case)

## Additional Glyphs

### ***Lining Tabular Numbers (tnum)***

 A typeface by René Verkaart / © Characters Font Foundry / [www.characters.nl](http://www.characters.nl)

## OPEN TYPE FEATURES

---

### **f** Standard Ligatures (liga)

fi fl ff ffi ffl fj

fi fl ff ffi ffl fj

### **[A]** Case Sensitive Forms (case)

¿i(what)-[if]!?

¿i(WHAT)-[IF]!?

### **H<sup>a</sup>** Ordinals (ordn)

ao

ao

### **12** Old Style Figures (onum)

1234567890

1234567890

### **1|2** Tabular Lining Figures (tnum)

1234567890

1234567890

### **½** Fractions (frac)

1/2 1/4 3/4 0/0 0/00

½ ¼ ¾ % ‰

### **H<sup>2</sup>** Superscript (sup)

123

123

### **ſt** Discretionary Ligatures (dlig)

st sb sh sk cb fb fh fw

ſt ſb ſh ſk cƃ fb fh fw

### **ſs** Historical Forms (hist)

s ß

f fs

### **0** Slashed Zero (zero)

00o

00o

7,5 / 10

Einzelheiten haben sich zusammengetan um die *Struktur* zu verstecken. Sie haben sich «**bunte Kleider**» angezogen und tanzen miteinander wie in 'nem Kaleidoskoop. Scheinbar immer neue Bilder tun sich vor dem staunenden {Auge} auf & täuschen uns grenzenlose Vielfalt vor. Einhältig lächeln wir in die Farbenpracht. Sehen nicht das großgewebte schwarze Leinentuch. *Das Leben ist 1<sup>e</sup>*

8 / 11

Einzelheiten haben sich zusammengetan um die *Struktur* zu verstecken. Sie haben sich «**bunte Kleider**» angezogen und tanzen miteinander wie in 'nem Kaleidoskoop. Scheinbar immer neue Bilder tun sich vor dem staunenden {Auge} auf & täuschen uns grenzenlose Vielfalt vor. Einhältig lächeln wir in die Farbenpracht. Sehen nicht das großgewebte schwarze Leinentuch. *Das Leben ist 1<sup>e</sup> einzige grausame Wiederholung.*

10 / 12

Einzelheiten haben sich zusammengetan um die *Struktur* zu verstecken. Sie haben sich «**bunte Kleider**» angezogen und tanzen miteinander wie in 'nem Kaleidoskoop. Scheinbar immer neue Bilder tun sich vor dem *staunenden {Auge} auf & täuschen* uns grenzenlose Vielfalt vor. Einhältig lächeln wir in die Farbenpracht. Sehen nicht das großgewebte schwarze Leinentuch. *Das Leben ist 1<sup>e</sup> einzige grausame Wiederholung.*

20 / 23

Einzelheiten haben sich zusammengetan um die *Struktur* zu verstecken. Sie haben sich «**bunte Kleider**» angezogen und tanzen miteinander wie in 'nem Kaleidoskoop. Scheinbar immer neue Bilder tun sich vor dem staunenden {Auge} auf & täuschen uns grenzenlose **Vielfalt** vor. Einhältig lächeln wir in die Farbenpracht. Sehen nicht das großgewebte schwarze Leinentuch. *Das Leben ist 1<sup>e</sup> einzige grausame Wiederholung.*

28 / 31

Einzelheiten haben sich zusammengetan um die *Struktur* zu verstecken. Sie haben sich «**bunte Kleider**» angezogen und tanzen miteinander wie in 'nem *Kaleidoskoop*. Scheinbar immer neue Bilder tun sich vor dem staunenden {Auge} auf & täuschen uns

8,5 / 10

Einzelheiten haben sich zusammengetan um die *Struktur* zu verstecken. Sie haben sich «**bunte Kleider**» angezogen und tanzen miteinander wie in 'nem Kaleidoskoop. Scheinbar immer neue Bilder tun sich vor dem staunenden {Auge} auf & täuschen uns grenzenlose Vielfalt vor. Einhältig lächeln wir in die Farbenpracht. Sehen nicht das großgewebte schwarze

9 / 11

Einzelheiten haben sich zusammengetan um die *Struktur* zu verstecken. Sie haben sich «**bunte Kleider**» angezogen und tanzen miteinander wie in 'nem Kaleidoskoop. Scheinbar immer neue Bilder tun sich vor dem staunenden {Auge} auf & täuschen uns grenzenlose Vielfalt vor. Einhältig lächeln wir in die Farbenpracht. Sehen nicht das großgewebte schwarze Leinentuch. *Das Leben ist 1<sup>e</sup> einzige grausame*

11 / 13,5

Einzelheiten haben sich zusammengetan um die *Struktur* zu verstecken. Sie haben sich «**bunte Kleider**» angezogen und tanzen miteinander wie in 'nem Kaleidoskoop. Scheinbar immer neue Bilder tun sich vor dem *staunenden {Auge} auf & täuschen* uns grenzenlose Vielfalt vor. Einhältig lächeln wir





PROJECT  
Utrechts Stedelijk Gymnasium

PROJECT  
Corporate Identity

DESIGN STUDIO  
Stoere Binken Design  
[www.stoerebinken.nl](http://www.stoerebinken.nl)





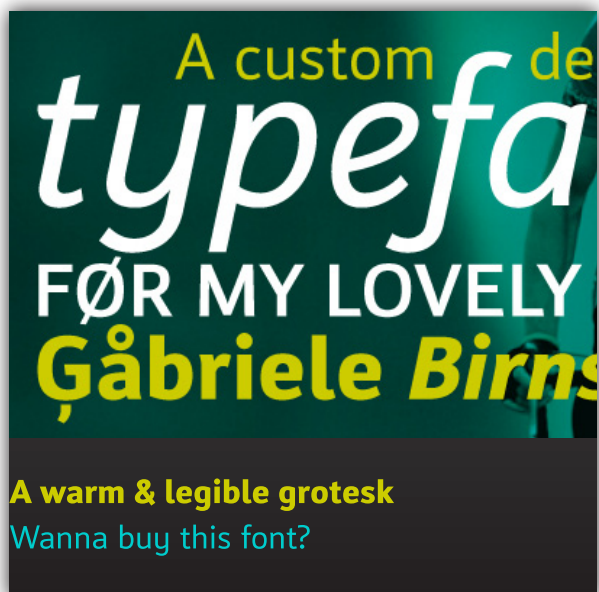
notice

yfhgg

hambur  
gefonti







### Client

Insider Consulting

### Description

Insider was custom made for Insider Consulting in Düsseldorf, Germany. It's highly legible at small sizes because of the solid proportions and the well balanced inner forms. It's optimized for setting longer texts, but also works very well in headlines and leads. With 8 styles (4 weights + italics), the family is very versatile and can be used for typographically complex designs.

### Read the case study

<http://www.characters.nl/customtype>



## Characters Font Foundry

© 2004 René Verkaart  
Statensingel 199  
6211 PR Maastricht  
The Netherlands  
[www.characters.nl](http://www.characters.nl)

### About

*Founded by René Verkaart in 2004, Characters Font Foundry is an independent Dutch type foundry, designing and selling high quality retail- and custom typefaces.*

© 2004 All rights reserved – Additional font used 'Insider'